



**PRÉFET  
DES LANDES**

*Liberté  
Égalité  
Fraternité*

**Direction départementale  
des territoires et de la mer  
Service police de l'eau  
et milieux aquatiques**

**Arrêté n° 2026-903 réglementant les prélèvements d'eau et les usages de l'eau dans le département des Landes sur le bassin versant de l'Adour conformément à l'arrêté cadre interdépartemental n° 2023-1039 du 7 août 2023 délimitant les zones d'alerte et définissant les mesures de limitation ou de suspension provisoire des usages de l'eau du bassin versant de l'Adour (Adour-Midou-Douze)**

**LE PRÉFET DES LANDES,**

**VU** le code civil et notamment les articles 640 et 645 ;

**VU** le livre II, titre 1er du code de l'environnement, et notamment ses articles L. 211-3, L.211-8, R. 211-66 à R. 211-70 et R. 216-9 ;

**VU** le code du domaine public fluvial et la navigation intérieure, en particulier les dispositions relatives à la conservation et à la gestion du domaine public fluvial ;

**VU** le code général de la propriété des personnes publiques ;

**VU** le code général des collectivités territoriales et notamment les articles L. 2212-1, L. 2212-2 et L. 2215-1 ;

**VU** le code rural ;

**VU** le code de la santé publique ;

**VU** le décret n° 2004-374 du 29 avril 2004 modifié relatif aux pouvoirs des préfets, à l'organisation et à l'action des services de l'État dans les régions et départements ;

**VU** le décret n° 2005-636 du 30 mai 2005 modifié relatif à l'organisation de l'administration dans le domaine de l'eau et aux missions du préfet coordonnateur de bassin ;

**VU** le décret n° 2021-795 du 23 juin 2021 relatif à la gestion quantitative de la ressource en eau et à la gestion des situations de crise liées à la sécheresse ;

**VU** le décret n° 2022-1078 du 29 juillet 2022 relatif à la gestion quantitative de la ressource en dehors de la période de basses eaux ;

**VU** le décret du 21 juin 2023 portant nomination de Madame Stéphanie MONTEUIL secrétaire générale de la préfecture des Landes ;

**VU** le décret du 26 mars 2025 portant nomination de Monsieur Gilles CLAVREUL, préfet des Landes ;

**VU** l'arrêté du 10 mars 2022 du préfet de la région Occitanie, préfet coordonnateur du bassin Adour-Garonne, portant approbation du schéma directeur d'aménagement et de gestion des eaux

2022-2027 du bassin Adour-Garonne et arrêtant le programme pluriannuel de mesures correspondant ;

**VU** l'arrêté du 10 mars 2022 du préfet de la région Occitanie, préfet coordonnateur du bassin Adour-Garonne, portant approbation du plan de gestion des risques d'inondation du bassin Adour-Garonne ;

**VU** l'arrêté d'orientation de bassin du 24 mars 2023 modifié relatif au renforcement de la coordination des mesures de gestion de la sécheresse sur le bassin Adour-Garonne ;

**VU** l'arrêté cadre interdépartemental n° 2023-1039 du 7 août 2023 modifié délimitant les zones d'alerte et définissant les mesures de limitation ou de suspension provisoire des usages de l'eau du bassin versant de l'Adour (Adour-Midouze) ;

**VU** l'arrêté préfectoral du 16 juin 2008 fixant les débits seuils de restriction et les débits minimums de salubrité sur les cours d'eau ré-alimentés du bassin de l'Adour ;

**VU** l'arrêté inter-préfectoral du 29 janvier 2013 portant approbation du schéma d'aménagement et de gestion des eaux de la Midouze ;

**VU** l'arrêté inter-préfectoral du 19 mars 2015 portant approbation du schéma d'aménagement et de gestion des eaux du bassin amont de l'Adour ;

**VU** l'arrêté inter-préfectoral du 08 mars 2022 portant approbation du schéma d'aménagement et de gestion des eaux Adour Aval ;

**VU** l'arrêté préfectoral n°2026-64-SG du 04 mai 2026 donnant délégation de signature à Madame Stéphanie MONTEUIL, secrétaire générale de la préfecture des Landes ;

**VU** l'avis du comité de suivi opérationnel départemental d'étiage du 23 juin 2026 ;

**CONSIDÉRANT** les valeurs du débit moyen journalier mesurées sur les stations hydrologiques ;

**CONSIDÉRANT** le niveau d'écoulement de certains cours d'eau, constaté le 23 juin 2026 par l'office français de la biodiversité intervenant dans le cadre du réseau pour l'observatoire national des étiages des cours d'eau du département des Landes ;

**CONSIDÉRANT** les données météorologiques en date du 22 juin 2026 ;

**CONSIDÉRANT** la nécessité d'harmoniser à l'échelle des bassins versants hydrologiques entre départements voisins, les mesures de restriction mises en œuvre pour faire face aux conséquences d'une sécheresse hydrologique et au risque de pénurie d'eau ;

**CONSIDÉRANT** la nécessité de renforcer les mesures de coordination entre départements du sous bassin, face aux situations de sécheresse mentionnés à l'article R. 211-66 du code de l'environnement ;

**SUR PROPOSITION** du directeur départemental des territoires et de la mer des Landes ;

## ARRÊTE :

### Article 1

En application de l'arrêté cadre interdépartemental n° 2023-1039 du 7 août 2023 modifié délimitant les zones d'alerte et définissant les mesures de limitation ou de suspension provisoire des usages de l'eau du bassin versant de l'Adour (Adour-Midour-Douze), des mesures de restrictions provisoires des usages de l'eau sont mises en place sur les cours d'eau et sous-bassins énumérés dans l'annexe 1 du présent arrêté en fonction des niveaux de gravité constatés : vigilance, alerte, alerte renforcée et crise.

### Article 2

Les mesures s'appliquent à l'ensemble des usagers effectuant des prélèvements d'eau à partir **des eaux souterraines et des eaux superficielles, à savoir cours d'eau, nappes d'accompagnement, cours d'eau réalimentés, canaux sources, retenues et plans d'eau connectés au milieu**, conformément aux dispositions de l'arrêté cadre interdépartemental n° 2023-1039 du 7 août 2023 modifié.

Ces dispositions ne s'appliquent pas aux prélèvements destinés aux usages prioritaires suivants :

- l'alimentation en eau potable de la population ;
- l'abreuvement des animaux ;
- les usages indispensables aux exigences de la santé, de la salubrité publique et de la sécurité civile.

Les dispositions ne s'appliquent pas aux usages de l'eau issue des réseaux d'adduction d'eau potable qui font l'objet en tant que de besoin d'un arrêté spécifique réglementant les prélèvements correspondants.

### Article 3

Les mesures de restrictions applicables selon les usages sont définies à l'annexe 4 de l'arrêté cadre interdépartemental n° 2023-1039 du 7 août 2023 modifié.

### Article 4

Pour les prélèvements agricoles, la répartition des mesures de restriction entre irrigants par zone d'alerte est définie dans les annexes 1 à 3 du présent arrêté. Le calendrier d'application de ces mesures est précisé dans le tableau A pour le niveau alerte et dans le tableau B pour le niveau alerte renforcée, joints au présent arrêté.

### Article 5

Les dispositions du présent arrêté s'appliquent **à partir du samedi 27 juin 2026 à 8 heures jusqu'au 31 octobre 2026**, ou seront préalablement abrogées par un nouvel arrêté préfectoral.

### Article 6

Tout contrevenant aux présentes dispositions est passible de la peine prévue par les contraventions de 5e classe, décrites à l'article R. 216-9 du code de l'environnement.

### Article 7

Le présent arrêté est adressé aux maires des communes concernées pour information et affichage en mairie. Il est publié au recueil des actes administratifs de la préfecture de Landes.

Les mesures de restrictions applicables sont consultables sur le site <https://vigieau.gouv.fr/>.

### Article 8

La secrétaire générale de la préfecture des Landes, le directeur départemental des territoires et de la mer, les maires des communes concernées, le chef de service départemental de l'office français de la biodiversité des Landes, les responsables de services de police et de la gendarmerie, chaque personne, structure ou établissement effectuant en temps normal des prélèvements d'eau à usage agricole, industriel ou domestique sont chargés, chacun en ce qui le concerne, de l'exécution du présent arrêté.

Mont-de-Marsan, le

**26 JUIN 2026**

 Le préfet  
**Gilles CLAVREUL**

#### **Délais et voies de recours**

Le présent arrêté peut faire l'objet d'un recours contentieux dans un délai de deux mois devant le tribunal administratif de PAU.

Le tribunal administratif peut être saisi via l'application Télérecours\_citoyen accessible sur le site [www.telerecours.fr](http://www.telerecours.fr)

**ANNEXE 1**  
**Synthèse des mesures de réglementation des usages de l'arrêté cadre interdépartemental n° 2023-1039 du 7 août 2023**

<b>Zone 1 : ADOUR Amont du point nodal d'AIRE SUR ADOUR (cf annexe 3 de l'arrêté cadre interdépartemental n° 2023-1039 du 7 août 2023)</b>						
Zones d'alerte concernées	Aucune	Vigilance	Alerte	Alerte Renforcée	Crise	Irrigation : voir tableaux et annexes associés
Adour en amont des Lees		<b>X</b>				
Bassin Lees (réalimenté)		<b>X</b>				
Bassin Lees (non réalimenté)		<b>X</b>				
<b>Zone 2 : AMONT du point nodal de AUDON (cf annexe 3 de l'arrêté cadre interdépartemental n° 2023-1039 du 7 août 2023)</b>						
Zones d'alerte concernées	Aucune	Vigilance	Alerte	Alerte Renforcée	Crise	Irrigation : voir tableaux et annexes associés
Adour en amont d'Audon		<b>X</b>				
Bassin versant du ruisseau de Marreïn		<b>X</b>				
Bassin versant du Ruisseau du moulin de Bordes		<b>X</b>				
Bassin versant du ruisseau Moulin de Barris		<b>X</b>				
Bassin versant du Bas		<b>X</b>				
Bassin versant du Bahus (réalimenté)		<b>X</b>				
Bassin versant du Gabas (réalimenté)		<b>X</b>				
Toutes les autres zones		<b>X</b>				

**Zone 3 : AMONT du point nodal de SAINT-VINCENT-DE-PAUL  
(cf annexe 3 de l' arrêté cadre interdépartemental n° 2023-1039 du 7 août 2023)**

Zones d'alerte concernées	Aucune	Vigilance	Alerte	Alerte Renforcée	Crise	Irrigation : voir tableaux et annexes associés
Adour amont Saint Vincent de Paul		<b>X</b>				
Bassin versant de l'Adour à Pontonx -BV ruisseau du Bahurat		<b>X</b>				
Le Bès -Bassin versant du ruisseau de la Clédasse		<b>X</b>				
Bassin versant du Louts Amont		<b>X</b>				
Louts- Bassin versant de la Gouaougue		<b>X</b>				
Midouze- Bassin versant du ruisseau du Grauché		<b>X</b>				
Midouze- Bassin versant du ruisseau du Batanès		<b>X</b>				
Le Bès (Bès 1)		<b>X</b>				
Bassin versant du Bes aval (Bès 2)		<b>X</b>				
Louts (réalimenté)		<b>X</b>				
Toutes les autres zones		<b>X</b>				

**Zone 4 – LA MIDOUZE en amont de CAMPAGNE**  
**(cf annexe 3 de l' arrêté cadre interdépartemental n° 2023-1039 du 7 août 2023)**

Zones d'alerte concernées	Aucune	Vigilance	Alerte	Alerte Renforcée	Crise	Irrigation : voir tableaux et annexes associés
Bassin versant du ruisseau de l'Estrigon		<b>X</b>				
Bassin versant du ruisseau de la Vialotte		<b>X</b>				
Bassin versant du ruisseau du Lugaut		<b>X</b>				
Bassin versant de la Gouaneyre		<b>X</b>				
Bassin versant du ruisseau du Noet		<b>X</b>				
Bassin versant du ruisseau de Cavaillon		<b>X</b>				
Bassin versant du ruisseau de la Gaube		<b>X</b>				
Bassin versant du ruisseau du Lusson		<b>X</b>				
Bassins versants du Midour amont et aval				<b>X</b>		Annexe 2 Tableau B
Ludon			<b>X</b>			Annexe 3 Tableau A
Douze 40 (réalimentation Tailluret)		<b>X</b>				
Midour 40 (réalimentation Charros)		<b>X</b>				
Midour 40 (réalimentation Arthez-d'A.)		<b>X</b>				
Autres zones d'alerte		<b>X</b>				

**Zone 5 – LES LUYs**  
(cf annexe 3 de l'arrêté cadre interdépartemental n° 2023-1039 du 7 août 2023)

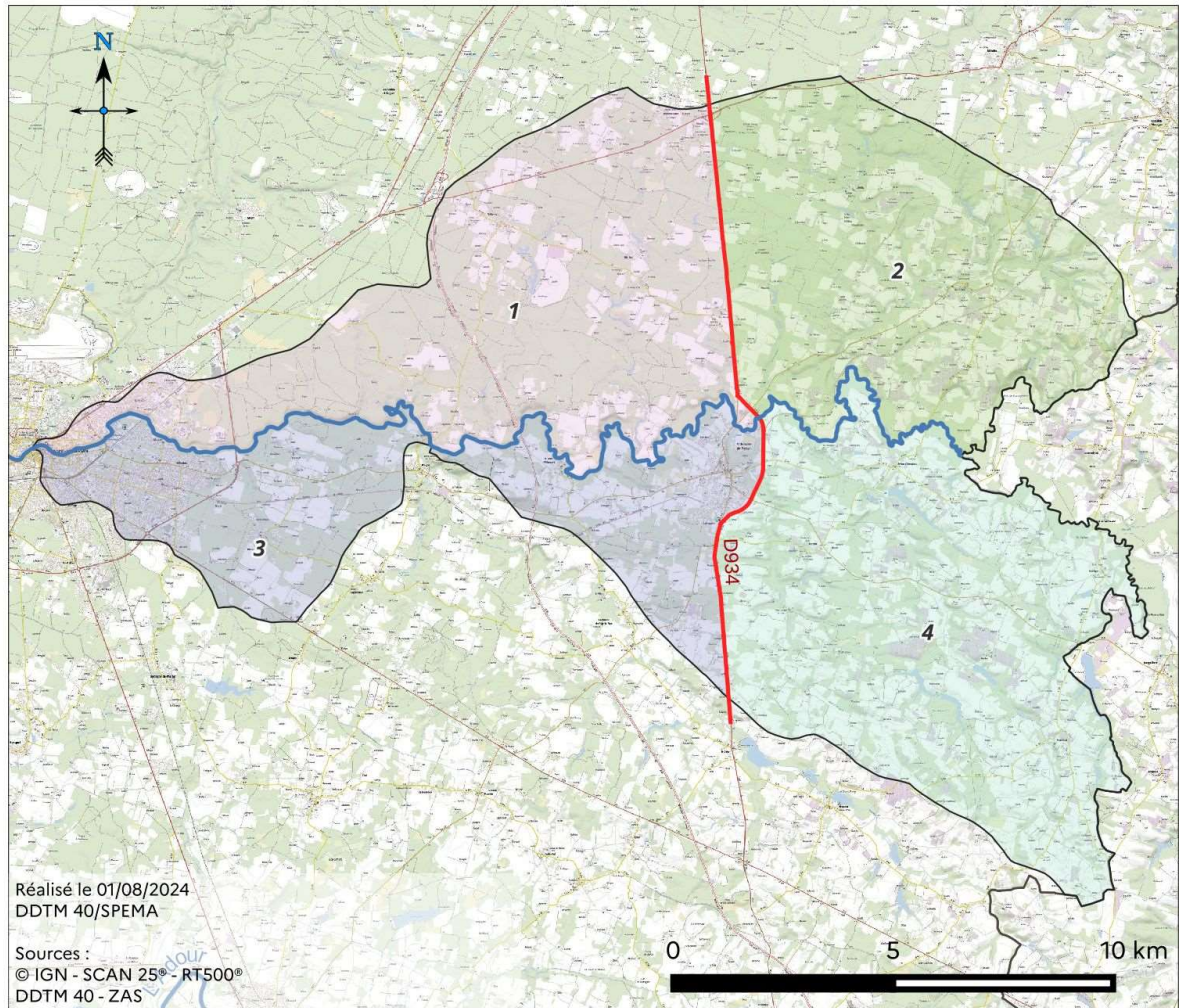
Zones d'alerte concernées	Aucune	Vigilance	Alerte	Alerte Renforcée	Crise	Irrigation : voir tableaux et annexes associés
Bassin versant du Luy de France 40		<b>X</b>				
Bassin versant du Luy de Béarn Aval-40		<b>X</b>				
Bassin versant des luy réunis- ruisseau de Larrigand (JB)		<b>X</b>				
Bassin versant de l'Arrigan du Gert		<b>X</b>				
Bassin versant du ruisseau du Bassecq		<b>X</b>				
Bassin versant du ruisseau du Grand Arrigan		<b>X</b>				
Bassin versant du ruisseau du canal saint-Martin		<b>X</b>				
Luy de France (réalimenté)		<b>X</b>				
Luy de Béarn amont (réalimenté)		<b>X</b>				
Luy de Béarn médian (réalimenté)		<b>X</b>				
Autres zones d'alerte		<b>X</b>				

**Zone 6 – ADOUR DE TRANSITION**  
(cf annexe 3 de l'arrêté cadre interdépartemental n° 2023-1039 du 7 août 2023)

Zones d'alerte concernées	Aucune	Vigilance	Alerte	Alerte Renforcée	Crise	Irrigation : voir tableaux et annexes associés
Bassin versant du ruisseau du Lespontès		<b>X</b>				
Bassin versant du ruisseau de Cabanes		<b>X</b>				
Autres zones d'alerte		<b>X</b>				

## ANNEXE 2

### Répartition des irrigants pour les zones d'alerte du Midour amont et aval



### ANNEXE 3

#### Répartition des irrigants pour le bassin versant du Ludon

Nom du point de prélèvement Administration	Commune du Point de prélèvement	Section cadastrale	Numéro cadastral	Zone
13030	PUJO-LE-PLAN	A	231	J1 LISTE 1
13150	SAINT-GEIN	ZD	29	J1 LISTE 1
13159	SAINT-GEIN	A	185	J1 LISTE 1
35371	PUJO-LE-PLAN	B	337	J1 LISTE 1
37075	PUJO-LE-PLAN	B	329	J1 LISTE 1
37077	PUJO-LE-PLAN	E	316	J1 LISTE 1
37464	PUJO-LE-PLAN	B	227	J1 LISTE 1
37468	PUJO-LE-PLAN	H	166	J1 LISTE 1
37487	SAINT-GEIN	C	21	J1 LISTE 1
32153	HONTANX	B	629	J1 LISTE1
13023	PUJO-LE-PLAN	E	321	J2 LISTE 2
13031	PUJO-LE-PLAN	H	142	J2 LISTE 2
13032	PUJO-LE-PLAN	A	231	J2 LISTE 2
13033	PUJO-LE-PLAN	A	235	J2 LISTE 2
13034	PUJO-LE-PLAN	A	31	J2 LISTE 2
13038	PUJO-LE-PLAN	G	585	J2 LISTE 2
13149	SAINT-GEIN	D	10	J2 LISTE 2
13161	SAINT-GEIN	C	33	J2 LISTE 2
33328	PUJO-LE-PLAN	H	211	J2 LISTE 2
37462	PUJO-LE-PLAN	B	428	J2 LISTE 2
41453	PUJO-LE-PLAN	H	166	J2 LISTE 2
12011	BOUGUE	AC	10	R1 LISTE 3
12437	HONTANX	B	272	R1 LISTE 3
12483	LAGLORIEUSE	B	81	R1 LISTE 3
13037	PUJO-LE-PLAN	E	3	R1 LISTE 3
13041	PUJO-LE-PLAN	A	256	R1 LISTE 3
13143	SAINT-GEIN	D	148	R1 LISTE 3
13160	SAINT-GEIN	A	319	R1 LISTE 3
33340	PUJO-LE-PLAN	B	316	R1 LISTE 3
34639	HONTANX	B	47	R1 LISTE 3
35017	SAINT-GEIN	D	148	R1 LISTE 3
37442	PUJO-LE-PLAN	H	173	R1 LISTE 3
42194	PUJO-LE-PLAN	H	211	R1 LISTE 3
13145	SAINT-GEIN	D	34	R1 LISTE 3
13026	PUJO-LE-PLAN	E	5	R1 LISTE 3
37524	HONTANX	D	128	R1 LISTE 3
12433	HONTANX	C	6	R2 LISTE 4
13035	PUJO-LE-PLAN	H	201	R2 LISTE 4
13039	PUJO-LE-PLAN	A	337	R2 LISTE 4
13155	SAINT-GEIN	A	318	R2 LISTE 4
32238	MAURRIN	A	258	R2 LISTE 4
37451	PUJO-LE-PLAN	H	173	R2 LISTE 4
37456	PUJO-LE-PLAN	B	383	R2 LISTE 4
37473	PUJO-LE-PLAN	B	316	R2 LISTE 4
40018	PUJO-LE-PLAN	H	142	R2 LISTE 4
13157	SAINT-GEIN	C	129	R2 LISTE 4
13145	SAINT-GEIN	D	34	R2 LISTE 4





## TABLEAU B

### Calendrier d'application correspondant au niveau de gravité Alerte Renforcée

					Liste	
					1 et 4	2 et 3
Du	samedi, 27 juin 2026	À 8 heures au	dimanche, 28 juin 2026	À 8 heures	Autorisé	<b>Interdit</b>
Du	dimanche, 28 juin 2026	À 8 heures au	lundi, 29 juin 2026	À 8 heures	Autorisé	<b>Interdit</b>
Du	lundi, 29 juin 2026	À 8 heures au	mardi, 30 juin 2026	À 8 heures	<b>Interdit</b>	Autorisé
Du	mardi, 30 juin 2026	À 8 heures au	mercredi, 1 juillet 2026	À 8 heures	<b>Interdit</b>	Autorisé
Du	mercredi, 1 juillet 2026	À 8 heures au	jeudi, 2 juillet 2026	À 8 heures	Autorisé	<b>Interdit</b>
Du	jeudi, 2 juillet 2026	À 8 heures au	vendredi, 3 juillet 2026	À 8 heures	Autorisé	<b>Interdit</b>
Du	vendredi, 3 juillet 2026	À 8 heures au	samedi, 4 juillet 2026	À 8 heures	<b>Interdit</b>	Autorisé
Du	samedi, 4 juillet 2026	À 8 heures au	dimanche, 5 juillet 2026	À 8 heures	<b>Interdit</b>	Autorisé
Du	dimanche, 5 juillet 2026	À 8 heures au	lundi, 6 juillet 2026	À 8 heures	Autorisé	<b>Interdit</b>
Du	lundi, 6 juillet 2026	À 8 heures au	mardi, 7 juillet 2026	À 8 heures	Autorisé	<b>Interdit</b>
Du	mardi, 7 juillet 2026	À 8 heures au	mercredi, 8 juillet 2026	À 8 heures	<b>Interdit</b>	Autorisé
Du	mercredi, 8 juillet 2026	À 8 heures au	jeudi, 9 juillet 2026	À 8 heures	<b>Interdit</b>	Autorisé
Du	jeudi, 9 juillet 2026	À 8 heures au	vendredi, 10 juillet 2026	À 8 heures	Autorisé	<b>Interdit</b>
Du	vendredi, 10 juillet 2026	À 8 heures au	samedi, 11 juillet 2026	À 8 heures	Autorisé	<b>Interdit</b>
Du	samedi, 11 juillet 2026	À 8 heures au	dimanche, 12 juillet 2026	À 8 heures	<b>Interdit</b>	Autorisé
Du	dimanche, 12 juillet 2026	À 8 heures au	lundi, 13 juillet 2026	À 8 heures	<b>Interdit</b>	Autorisé
Du	lundi, 13 juillet 2026	À 8 heures au	mardi, 14 juillet 2026	À 8 heures	Autorisé	<b>Interdit</b>
Du	mardi, 14 juillet 2026	À 8 heures au	mercredi, 15 juillet 2026	À 8 heures	Autorisé	<b>Interdit</b>
Du	mercredi, 15 juillet 2026	À 8 heures au	jeudi, 16 juillet 2026	À 8 heures	<b>Interdit</b>	Autorisé
Du	jeudi, 16 juillet 2026	À 8 heures au	vendredi, 17 juillet 2026	À 8 heures	<b>Interdit</b>	Autorisé
Du	vendredi, 17 juillet 2026	À 8 heures au	samedi, 18 juillet 2026	À 8 heures	Autorisé	<b>Interdit</b>
Du	samedi, 18 juillet 2026	À 8 heures au	dimanche, 19 juillet 2026	À 8 heures	Autorisé	<b>Interdit</b>
Du	dimanche, 19 juillet 2026	À 8 heures au	lundi, 20 juillet 2026	À 8 heures	<b>Interdit</b>	Autorisé
Du	lundi, 20 juillet 2026	À 8 heures au	mardi, 21 juillet 2026	À 8 heures	<b>Interdit</b>	Autorisé
Du	mardi, 21 juillet 2026	À 8 heures au	mercredi, 22 juillet 2026	À 8 heures	Autorisé	<b>Interdit</b>
Du	mercredi, 22 juillet 2026	À 8 heures au	jeudi, 23 juillet 2026	À 8 heures	Autorisé	<b>Interdit</b>
Du	jeudi, 23 juillet 2026	À 8 heures au	vendredi, 24 juillet 2026	À 8 heures	<b>Interdit</b>	Autorisé
Du	vendredi, 24 juillet 2026	À 8 heures au	samedi, 25 juillet 2026	À 8 heures	<b>Interdit</b>	Autorisé
Du	samedi, 25 juillet 2026	À 8 heures au	dimanche, 26 juillet 2026	À 8 heures	Autorisé	<b>Interdit</b>
Du	dimanche, 26 juillet 2026	À 8 heures au	lundi, 27 juillet 2026	À 8 heures	Autorisé	<b>Interdit</b>
Du	lundi, 27 juillet 2026	À 8 heures au	mardi, 28 juillet 2026	À 8 heures	<b>Interdit</b>	Autorisé
Du	mardi, 28 juillet 2026	À 8 heures au	mercredi, 29 juillet 2026	À 8 heures	<b>Interdit</b>	Autorisé
Du	mercredi, 29 juillet 2026	À 8 heures au	jeudi, 30 juillet 2026	À 8 heures	Autorisé	<b>Interdit</b>
Du	jeudi, 30 juillet 2026	À 8 heures au	vendredi, 31 juillet 2026	À 8 heures	Autorisé	<b>Interdit</b>
Du	vendredi, 31 juillet 2026	À 8 heures au	samedi, 1 août 2026	À 8 heures	<b>Interdit</b>	Autorisé
Du	samedi, 1 août 2026	À 8 heures au	dimanche, 2 août 2026	À 8 heures	<b>Interdit</b>	Autorisé
Du	dimanche, 2 août 2026	À 8 heures au	lundi, 3 août 2026	À 8 heures	Autorisé	<b>Interdit</b>
Du	lundi, 3 août 2026	À 8 heures au	mardi, 4 août 2026	À 8 heures	Autorisé	<b>Interdit</b>
Du	mardi, 4 août 2026	À 8 heures au	mercredi, 5 août 2026	À 8 heures	<b>Interdit</b>	Autorisé
Du	mercredi, 5 août 2026	À 8 heures au	jeudi, 6 août 2026	À 8 heures	<b>Interdit</b>	Autorisé
Du	jeudi, 6 août 2026	À 8 heures au	vendredi, 7 août 2026	À 8 heures	Autorisé	<b>Interdit</b>
Du	vendredi, 7 août 2026	À 8 heures au	samedi, 8 août 2026	À 8 heures	Autorisé	<b>Interdit</b>
Du	samedi, 8 août 2026	À 8 heures au	dimanche, 9 août 2026	À 8 heures	<b>Interdit</b>	Autorisé
Du	dimanche, 9 août 2026	À 8 heures au	lundi, 10 août 2026	À 8 heures	<b>Interdit</b>	Autorisé
Du	lundi, 10 août 2026	À 8 heures au	mardi, 11 août 2026	À 8 heures	Autorisé	<b>Interdit</b>
Du	mardi, 11 août 2026	À 8 heures au	mercredi, 12 août 2026	À 8 heures	Autorisé	<b>Interdit</b>
Du	mercredi, 12 août 2026	À 8 heures au	jeudi, 13 août 2026	À 8 heures	<b>Interdit</b>	Autorisé
Du	jeudi, 13 août 2026	À 8 heures au	vendredi, 14 août 2026	À 8 heures	<b>Interdit</b>	Autorisé
Du	vendredi, 14 août 2026	À 8 heures au	samedi, 15 août 2026	À 8 heures	Autorisé	<b>Interdit</b>
Du	samedi, 15 août 2026	À 8 heures au	dimanche, 16 août 2026	À 8 heures	Autorisé	<b>Interdit</b>
Du	dimanche, 16 août 2026	À 8 heures au	lundi, 17 août 2026	À 8 heures	<b>Interdit</b>	Autorisé
Du	lundi, 17 août 2026	À 8 heures au	mardi, 18 août 2026	À 8 heures	<b>Interdit</b>	Autorisé
Du	mardi, 18 août 2026	À 8 heures au	mercredi, 19 août 2026	À 8 heures	Autorisé	<b>Interdit</b>
Du	mercredi, 19 août 2026	À 8 heures au	jeudi, 20 août 2026	À 8 heures	Autorisé	<b>Interdit</b>
Du	jeudi, 20 août 2026	À 8 heures au	vendredi, 21 août 2026	À 8 heures	<b>Interdit</b>	Autorisé
Du	vendredi, 21 août 2026	À 8 heures au	samedi, 22 août 2026	À 8 heures	<b>Interdit</b>	Autorisé
Du	samedi, 22 août 2026	À 8 heures au	dimanche, 23 août 2026	À 8 heures	Autorisé	<b>Interdit</b>
Du	dimanche, 23 août 2026	À 8 heures au	lundi, 24 août 2026	À 8 heures	Autorisé	<b>Interdit</b>
Du	lundi, 24 août 2026	À 8 heures au	mardi, 25 août 2026	À 8 heures	<b>Interdit</b>	Autorisé
Du	mardi, 25 août 2026	À 8 heures au	mercredi, 26 août 2026	À 8 heures	<b>Interdit</b>	Autorisé
Du	mercredi, 26 août 2026	À 8 heures au	jeudi, 27 août 2026	À 8 heures	Autorisé	<b>Interdit</b>
Du	jeudi, 27 août 2026	À 8 heures au	vendredi, 28 août 2026	À 8 heures	Autorisé	<b>Interdit</b>
Du	vendredi, 28 août 2026	À 8 heures au	samedi, 29 août 2026	À 8 heures	<b>Interdit</b>	Autorisé
Du	samedi, 29 août 2026	À 8 heures au	dimanche, 30 août 2026	À 8 heures	<b>Interdit</b>	Autorisé
Du	dimanche, 30 août 2026	À 8 heures au	lundi, 31 août 2026	À 8 heures	Autorisé	<b>Interdit</b>

